

Pressemappe Neubau



Solutions



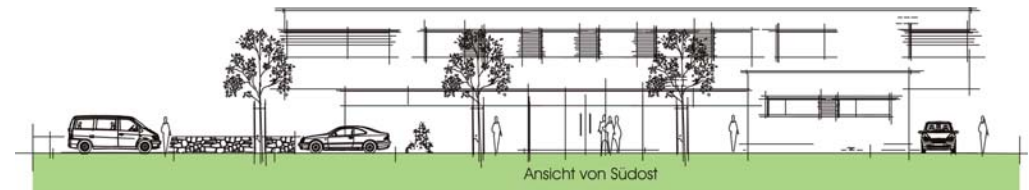
Personal
service



Datacenter



Neteye



Über VALEO IT

Im Jahr 2004 von Bastian Braun gegründet, entwickelte sich VALEO IT in kurzer Zeit zu einem der führenden IT-Systemhäuser in der Oberpfalz. In den zurückliegenden fünf Jahren hat das Unternehmen seinen Umsatz verfünffacht, die Zahl der Mitarbeiter stieg im gleichen Zeitraum von vier auf 50. Zu Beginn des Jahres 2009 hat VALEO IT einen weiteren Meilenstein erreicht. Unter dem Dach der VALEO IT Gruppe agieren nun vier eigenständige Unternehmen. Das Systemhaus VALEO IT Solutions; der Personaldienstleister für technische Berufe, VALEO IT Personalservice; VALEO IT Neteye, die Sparte für Kameraüberwachungssysteme und das VALEO IT Datacenter für Unternehmen, die ihre IT in ein Rechenzentrum auslagern wollen.

Über die Firmenleitung



Bastian Braun (31): Der gelernte EDV-Kaufmann hat die EDV-Schule in Wiesau absolviert, war von 1997 bis 1999 Geschäftsführer von Vobis in Amberg und danach zwei Jahre lang Vertriebsmitarbeiter der CSS GmbH. Von 2000 bis 2002 war Braun selbstständiger IT-Dienstleister. Von 2002 bis 2003 leitete er die SecureIT GmbH. 2004 gründete er die VALEO IT GmbH. Er ist Inhaber von VALEO IT und Geschäftsführer.



Thomas Schimana (37): Stieg vom Computertechniker zum Geschäftsführer der N-E-T-Z Informationstechnologien GmbH auf. Von 2004 bis 2008 war er Technischer Leiter der BIZTEAM Systemhaus GmbH. Seit Dezember 2008 ist er in Personalunion Geschäftsführer der VALEO IT Datacenter GmbH und Technischer Direktor von VALEO IT.



Marco Striegl (36): War unter anderem Leiter Einkauf und Materialwirtschaft von IBEX Systems in Augsburg. Im April 2006 wechselte er als Alliance Manager zur SanData IT Gruppe nach Nürnberg. Dem VALEO IT Team schloss er sich im Oktober 2008 an. Striegl ist dort als Sales Director für den Vertrieb verantwortlich.

Luhe-Wildenaue - Nürnberg - Schwandorf - Weiden

VALEO IT baut neue Firmenzentrale

Schwandorfer IT-Systemhaus investiert am Standort Luhe-Wildenaue eine Million Euro

Luhe-Wildenaue, 3. April 2009. – Das Gewerbegebiet Obere Tratt in Luhe-Wildenaue erhält Zuwachs. VALEO IT, eines der führenden IT-Systemhäuser in der Oberpfalz, investiert rund eine Million Euro in den Bau einer neuen Firmenzentrale. Bürgermeister Dr. Karl-Heinz Preißer, Architekt Roland Pflaum, Firmeninhaber und Geschäftsführer Bastian Braun, Vertriebsleiter Marco Striegl und Technischer Direktor Thomas Schimana griffen am Freitag zum Spaten und gaben damit symbolisch das Startsignal für das Bauprojekt. Bezogen werden soll das neue „Hauptquartier“ bereits im Oktober dieses Jahres.

Der Umzug war notwendig geworden, weil die angemieteten Geschäftsräume am Firmensitz in Schwandorf aus allen Nähten platzten. Dort standen den 16 Mitarbeitern gerade mal 180 Quadratmeter Bürofläche zur Verfügung. Dass die Wahl auf Luhe-Wildenaue fiel, dafür nennt Geschäftsführer Bastian Braun zwei Gründe: „Wir können Fördergelder in Anspruch nehmen, und unsere neue Firmenzentrale liegt nun verkehrsgünstig direkt an der Autobahn.“

Mit dem Bau der neuen Zentrale wird auch der wirtschaftliche Erfolg des noch jungen Unternehmens dokumentiert. Mit vier Angestellten wagte Braun 2004 den Sprung in die Selbstständigkeit. Heute sind bereits 50 Mitarbeiter bei der Firma beschäftigt, die Zug um Zug zur Unternehmensgruppe ausgebaut wird. Wurden im Gründerjahr noch eine Million Euro erwirtschaftet, so waren es 2008 schon fünf Millionen Euro.

Zu Beginn des Jahres 2009 hat VALEO IT einen weiteren Meilenstein seiner rasanten Entwicklungsphase erreicht. Unter dem Dach der VALEO IT Gruppe agieren nun vier eigenständige Unternehmen. Neben den Service-Leistungen und dem Know-how, das ein Systemhaus wie VALEO IT Solutions anbietet, ist das mittelständische Unternehmen auch vom Standort Weiden aus als Personaldienstleister tätig. „Bei diesen Aktivitäten konzentrieren wir uns ausschließlich auf Arbeitnehmer aus dem technischen Umfeld, zum Beispiel CNC-Programmierer“, erklärt Braun.

VALEO IT Neteye, eine Sparte, die sich auf Kameraüberwachungssysteme spezialisiert hat und das VALEO IT Datacenter, das in der VALEO IT Filiale in Nürnberg angesiedelt ist, runden das Portfolio ab. Die Zweigstelle in der Frankenmetropole widmet sich dem klassischen Geschäftskunden, der auf eigene Server verzichten möchte und seine IT stattdessen in ein Rechenzentrum auslagern will.

Auf einer Grundstücksfläche von 2300 Quadratmetern wird die Firmenzentrale in Luhe-Wildenaue errichtet. Dort wird das Systemhaus, das bis dato in Schwandorf beheimatet war, einziehen. Außerdem werden im Gewerbegebiet Obere Tratt Büros für die Geschäftsführung und die Verwaltung geschaffen. Errichtet wird ein Funktionsgebäude, das aus einem ein- und einem zweigeschossigen Trakt bestehen wird; beide sind winkelförmig angeordnet. Die Flachdächer, teils begrünt, werden auch als Terrasse nutzbar sein. Weitere ökologische Aspekte: Das Gebäude wird mit einer Erdwärmepumpe ausgestattet. Eine große Photovoltaikanlage wird die Firmenzentrale mit Strom versorgen.

„Die Mitarbeiter sind der Garant für unseren Erfolg und damit auch unser wertvollstes Gut“, betont Braun. Für sie wird in der neuen Zentrale, die über eine Gesamtnutzfläche von 670 Quadratmetern verfügen wird, ein Fitnessraum eingerichtet. Außerdem werden im Außenbereich ein Swimmingpool und ein Beach-Volleyball-Feld angelegt. „Manchmal wird bei uns bis in den Abend hinein gearbeitet. Da braucht man zwischendurch immer wieder mal eine Pause, in der man Schwimmen gehen oder die Hanteln stemmen kann.“

Luhe-Wildenaue - Nürnberg - Schwandorf - Weiden